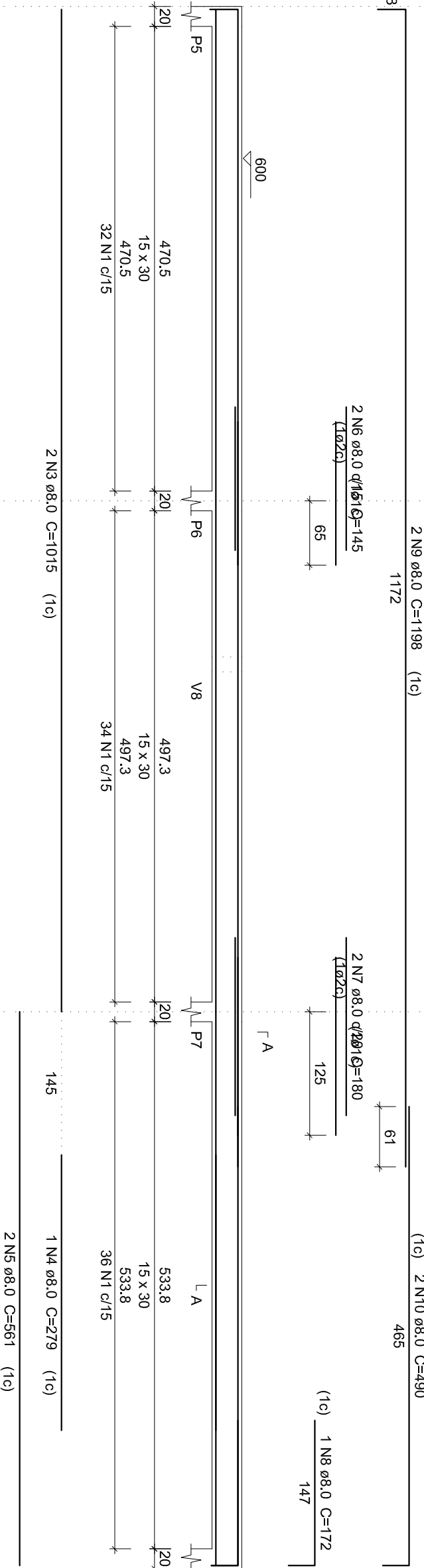


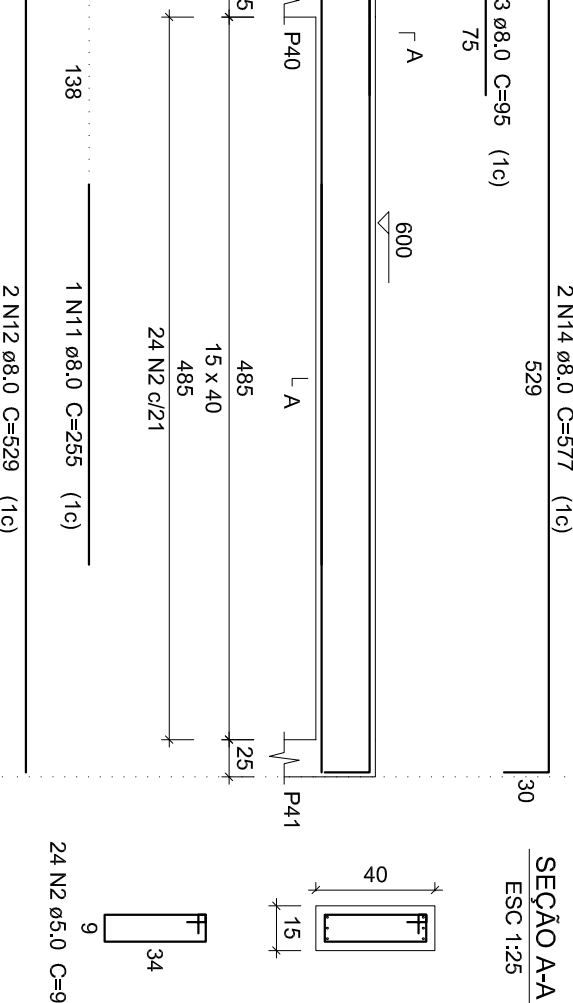
V1 V2

ESC: 1:50



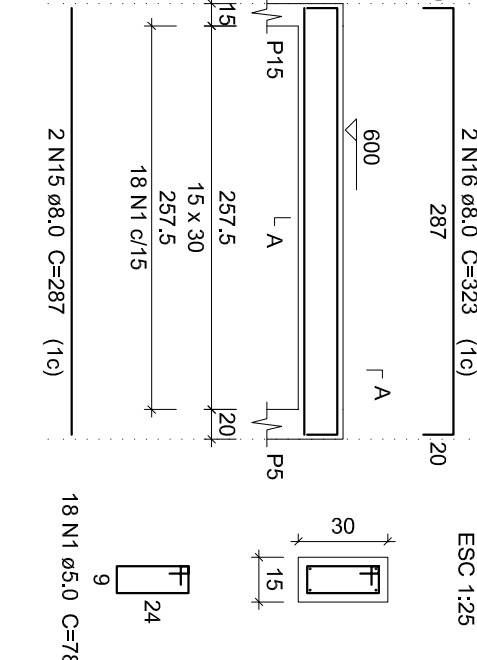
V3 V4

ESC: 1:50



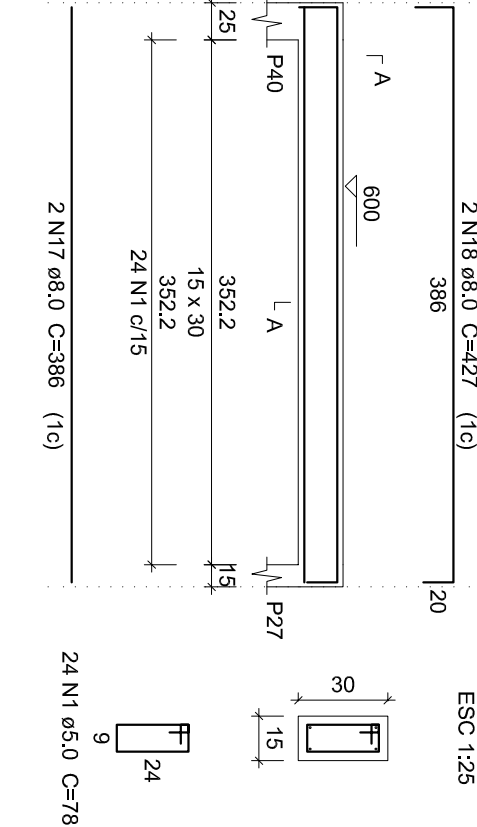
V5 V6 V8 V10 V11

ESC: 1:50



V7 V9

ESC: 1:50



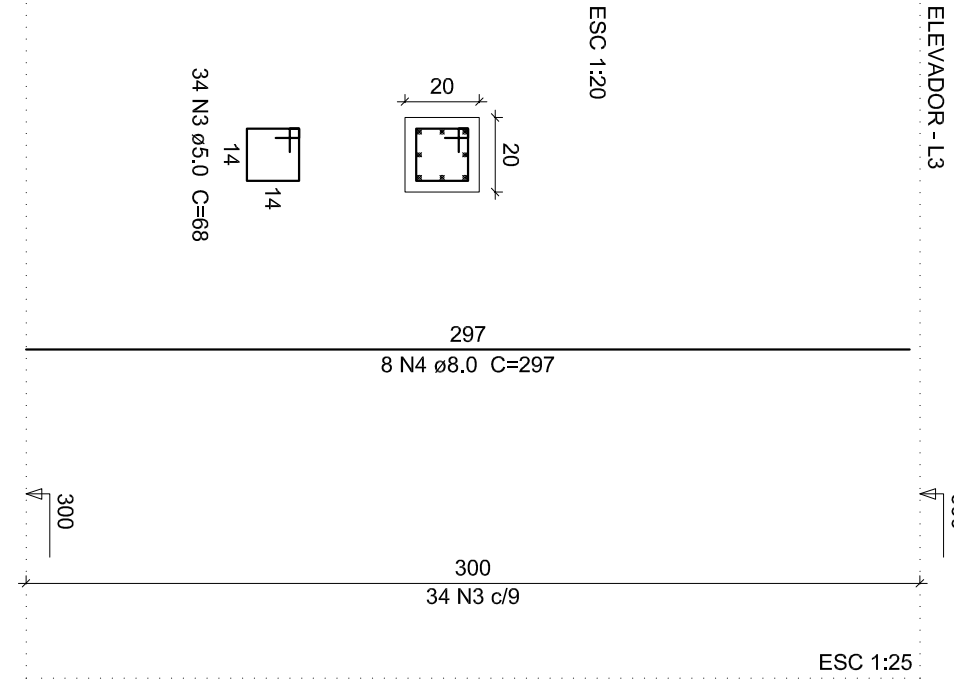
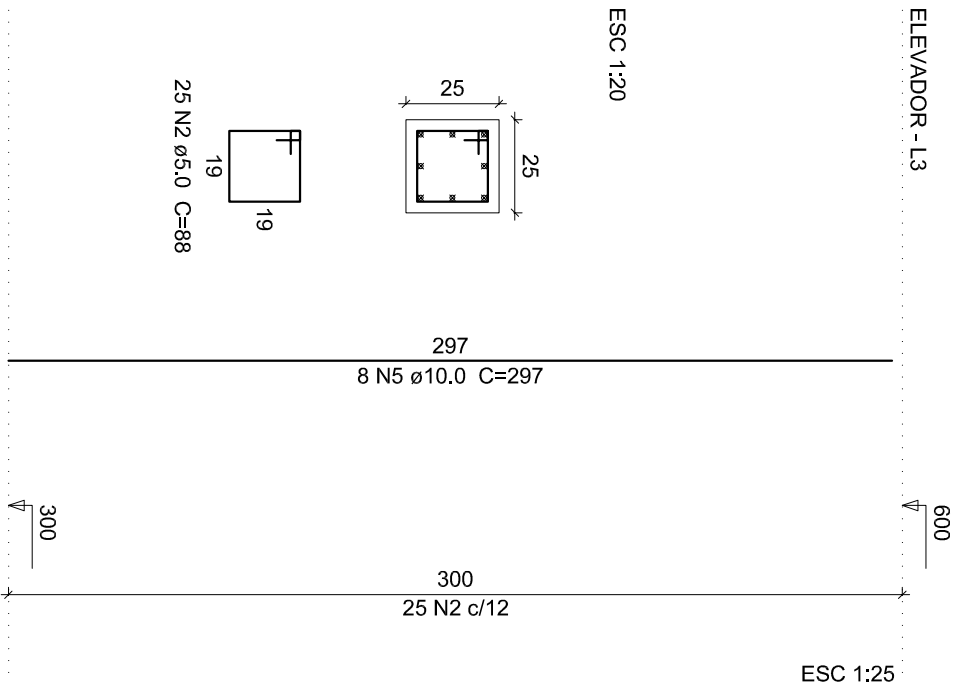
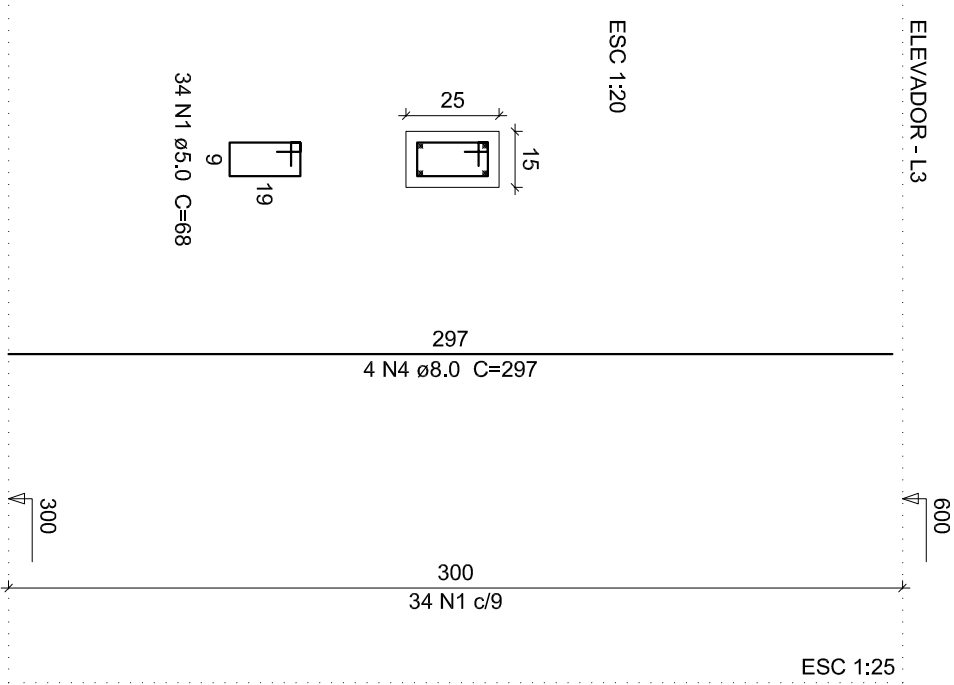
PLANTA DE VIGAS 2º PAVIMENTO

ESC.: 1/50

P15 P16 P17 P18 P27 P28

P40=P41

P5 P6 P7 P8



Relação do aço vigas

2N/1 2N/4 5N/5
2N/7

ACO	N	DIAM	Q	UNIT	C.TOTAL
CA50	1	5.0	342	78	26676
	2	5.0	48	98	4704
	3	8.0	4	1015	4060
	4	8.0	2	279	558
	5	8.0	4	561	2244
	6	8.0	4	145	580
	7	8.0	4	180	720
	8	8.0	2	172	344
	9	8.0	4	1198	4792
	10	8.0	4	490	1960
	11	8.0	2	255	510
	12	8.0	4	529	2116
	13	8.0	2	95	190
	14	8.0	4	577	2308
	15	8.0	10	287	2870
	16	8.0	10	323	3230
	17	8.0	4	386	1544
	18	8.0	4	427	1708

Resumo do aço

ACO	DIAM	C.TOTAL	PESO + 10 %
CA50	5.0	313.8	53.2
CA50	8.0	297.4	129.1
PESO TOTAL			
CA50		182.3	

Vol. de concreto total (C-25) = 3.08 m³
Área de forma total = 50,74 m²

Relação do aço pilares

4xP5 6xP16 2xP40

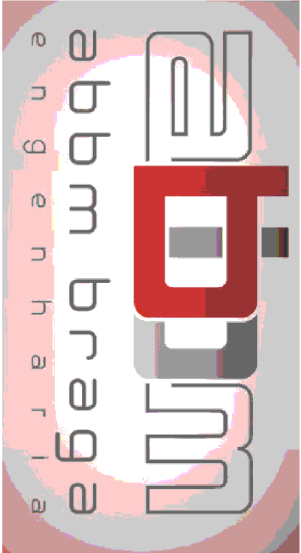
ACO	N	DIAM	Q	UNIT	C.TOTAL
CA50	1	5.0	204	68	13872
	2	5.0	50	88	4400
	3	5.0	136	68	9248
	4	8.0	56	297	16632
	5	10.0	16	297	4752

Resumo do aço

ACO	DIAM	C.TOTAL	PESO + 10 %
CA50	5.0	275.2	46.7
CA50	8.0	166.4	72.2
CA50	10.0	47.6	32.2
PESO TOTAL			
CA50		151.1	

Vol. de concreto total (C-25) = 1.53 m³
Área de forma total = 30 m²

REV.	DESCRIÇÃO	DATA	VISTO



PREFEITURA DE SÃO JOSÉ DO VALE DO RIO PRETO
SECRETARIA DE PLANEJAMENTO E GESTÃO

Obra: REFORMA E AMPLIAÇÃO DO NOVO CENTRO ADMINISTRATIVO (ANTIGA COOPERVALE)

Projeto: PROJETO ESTRUTURAL

Disciplina: PLANTAS DE VIGAS 2º PAV E DETALHE PILAR

Escritório Responsável: ABBM BRAGA COMÉRCIO E SERVIÇOS LTDA - ME

Responsável Técnico: JULIO ODONI E BRUNO TELES

Fiscalização e Supervisão:

Plancha: 05

Indicada: NOV/2018

Data:

ANEXO XIV